

PRUEBA DE ACCESO A CICLOS FORMATIVOS DE GRADO MEDIO 2023

RESOLUCIÓN 10/2023 de 9 de febrero

24-05-2023

TECNOLOGÍA

TRIBUNAL Nº1

CALIFICACIÓN

APELLIDOS

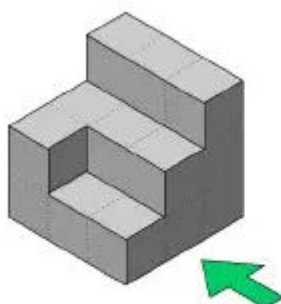
NOMBRE

DNI/NIE

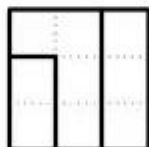
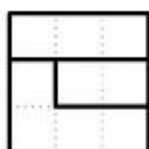
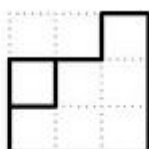
1. a) ¿Cuál de estas vistas corresponde con la pieza? ¿Las vistas A o las vistas B.
Marca la letra correcta con un X.....0.5 puntos

b) Dentro de las vistas correctas, rodea con un circulo la planta...0.5 puntos

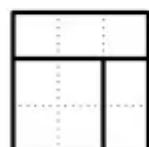
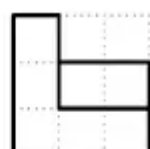
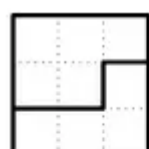
Vistas de piezas



A



B

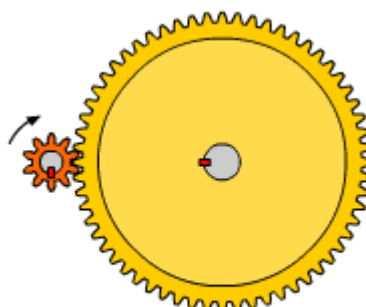


2. En el salón de una vivienda (220V), hay dos lámparas independientes, la una de 110W y la otra de 55 W.

a) ¿Qué corriente eléctrica(intensidad) consume cada una de ellas? (0.5 puntos)

b) ¿Qué corriente eléctrica(intensidad) consumirán cuando encendamos las dos? (0.5 Puntos)

3. a) Calcula la velocidad final de esta transmisión, sabiendo que el engranaje pequeño de 15 dientes gira a 1000 r.p.m y el engranaje grande tiene 60 dientes.....0.5 puntos



PRUEBA DE ACCESO A CICLOS FORMATIVOS DE GRADO MEDIO 2023

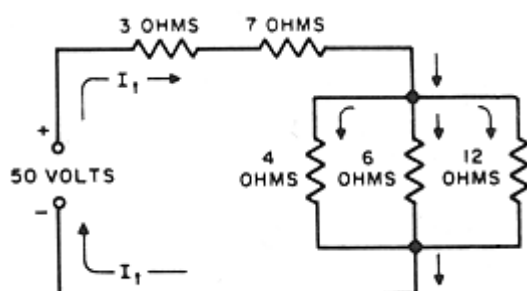
RESOLUCIÓN 10/2023 de 9 de febrero

24-05-2023

TECNOLOGÍA

a) El engranaje grande, ¿Gira en sentido horario o anti horario?..0.5puntos

4. Calcula la resistencia equivalente del siguiente conjunto.....1punto (0.25 resistencia resultante en serie, 0.25 en paralelo y 0.5 más la total.)



5 ¿Cuál de las siguientes opciones corresponden a tipos de Sistemas Operativos Existentes en el mercado? 1 punto

- ☐ Windows, Mac Os, Linux
- ☐ Office, Word, Excel
- ☐ Mother Board, Mouse, Teclado
- ☐ Internet, Servidor, Conexión FTP